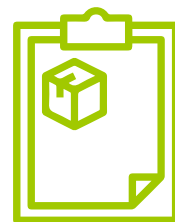




**Работа с персоналом:
повышаем
производительность
терминала на 20%**

20%



20%

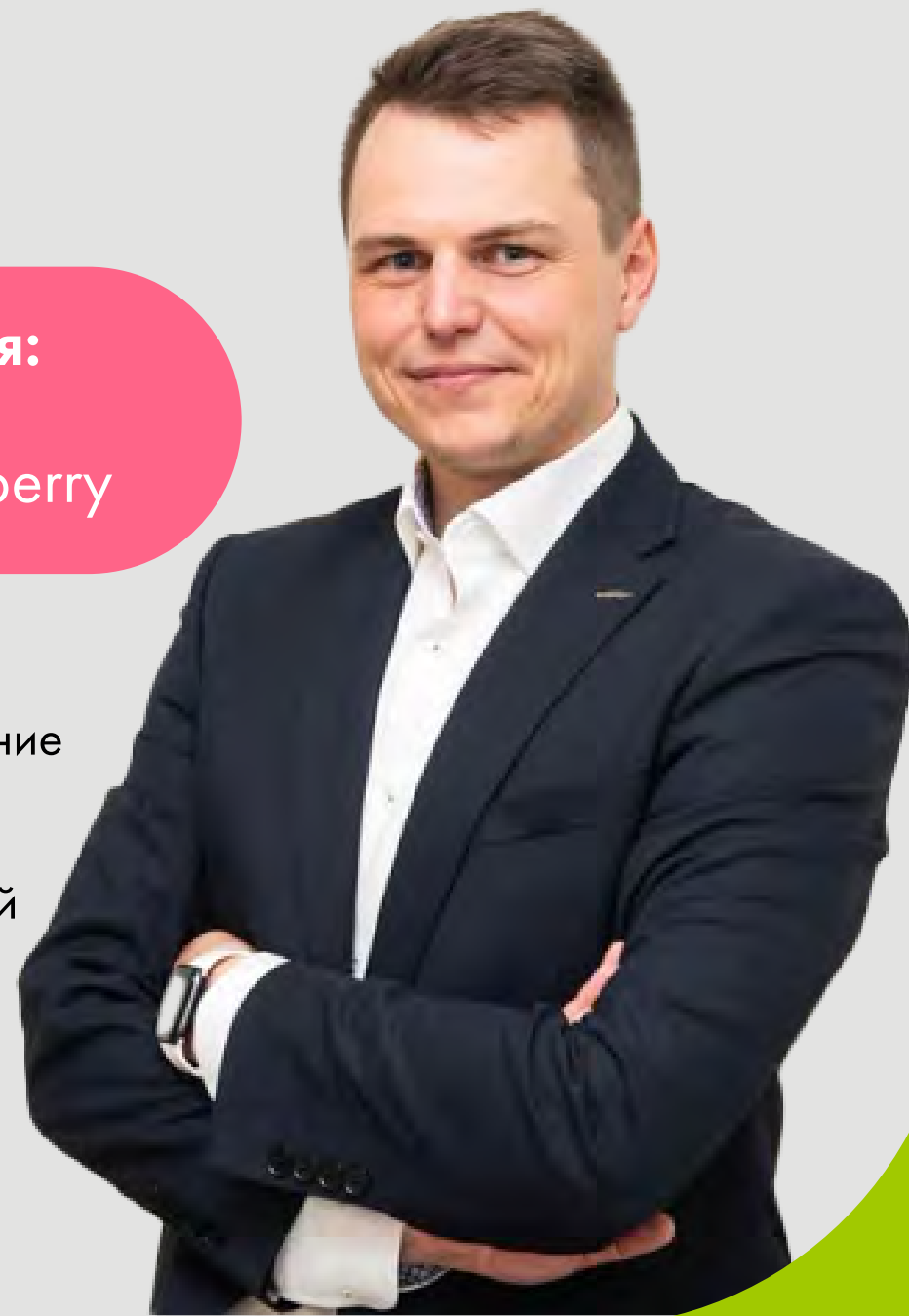
Соколов Андрей

- ООО «Цайняо Саплай Чейн Менеджмент» (РУ)
- «Почта России»
- ООО «Фольксваген Груп Рус»
- Торгово-промышленная палата Нижегородской области



Текущая позиция:
директор
по логистике Voxberry

Функция:
Эффективное управление
цепочкой поставок
в части логистики
от первой до последней
мили.



О Boxberry

14 лет на российском рынке



Доставляем товары из интернет-магазинов, с площадок частных объявлений и посылки физических лиц по России и в ближнее зарубежье



Партнер по доставке «Вконтакте», «Авито», «Юлы», «Ярмарки мастеров» и 12 000 интернет-магазинов



Тестировать гипотезы в мелком формате и выбирать лучшие практики без вреда для текущих процессов

Центральный сортировочный узел Boxberry



- Расположение: **Химки, МО**
- В среднем ЦСУ принимает и обрабатывает **120 000 посылок в день**
- Площадь – **10 000 м²**
- **WMS система**
- **Конвейерное оборудование для сортировки**
- **Стеллажное хранение**
- Сотрудники: **300 человек** линейного персонала

Ключевые шаги для решения задачи по повышению производительности

Исходя из задачи, мы выработали ключевые шаги:

- **Вовлечь персонал в решение задачи, чтобы получить мотивированных сотрудников, которые увеличивают воронку идей и внедряют СВОИ решения**
- **Оцифровать текущие процессы и на основе этих данных отслеживать результативность гипотез**
- **Тестировать гипотезы в мелком формате и выбирать лучшие практики без вреда для текущих процессов**

Аудит – способ проанализировать эффективность работы склада и повысить его производительность

Ключевые задачи:



**выявление недочетов
в работе склада**



**анализ ресурсов,
которые могут быть
использованы
для решения
имеющихся проблем**



**разработка плана
по улучшению
производительности
и минимизации
затрат**

Оценка производительности труда персонала



**Высокая
производительность
труда**

=

**качественная
обработка груза
на складе**

Этапы обработки:



Из чего складывается оценка?

Целевые значения

(определяются нормированием – средняя норма обработки заказа за определенное время)

Средние показатели

отдельных сотрудников в ночные и дневные смены

Производительность всего склада

(в соотношении с качеством)

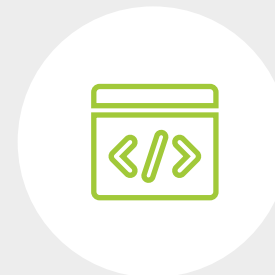
Как повысить эффективность уже отлаженных рабочих процессов?



Вовлечь персонал в решение задачи, чтобы получить мотивированных сотрудников

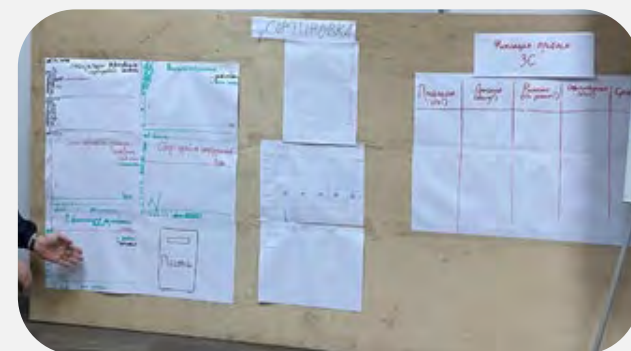


Оцифровать текущие процессы и на основе этих данных отслеживать результативность гипотез



Тестировать гипотезы в мелком формате и выбирать лучшие практики без вреда для текущих процессов

Визуализация работы смены на стендах



Ключевые шаги

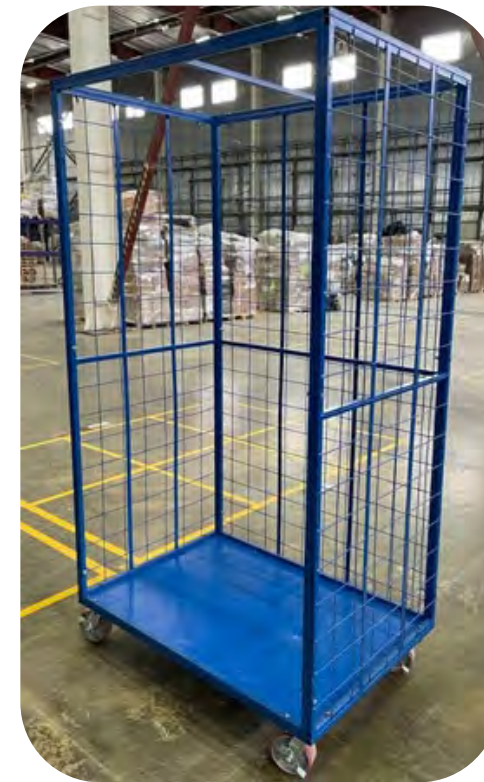
- Определяем этапы обработки, которые будем оценивать
- Устанавливаем критерии оценки
- Фиксируем нормативы и стартовые значения
- Начинаем отслеживать еженедельную динамику и тестировать гипотезы

Метрики и динамика

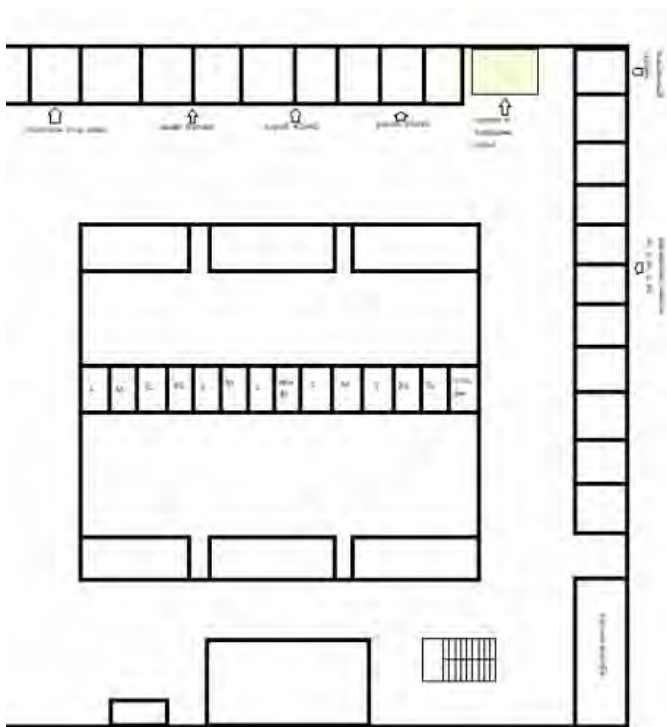
Участок функция	Описание показателя	Стартовое значение	Целевое значение	Номера недель						
				1	2	3	4	5	6	
Общая производительность терминала	Кол-во грузомест за период по отношению к отработанным часам операционного персонала	10	30	Цель	15	15	20	20	25	30
				Факт	10	15	22	23	24	30
Этап приёмки посылки	Кол-во грузомест за период по отношению к отработанным часам операционного персонала	100	140	Цель	110	110	120	130	135	140
				Факт	100	105	115	135	135	140
Этап сортировки посылки	Кол-во грузомест за период по отношению к отработанным часам операционного персонала	50	70	Цель	55	55	60	65	65	70
				Факт	50	54	59	63	65	70

* значения примерные

**Отработка
гипотез.
Малая
механизация**



Отработка гипотез. Малая механизация



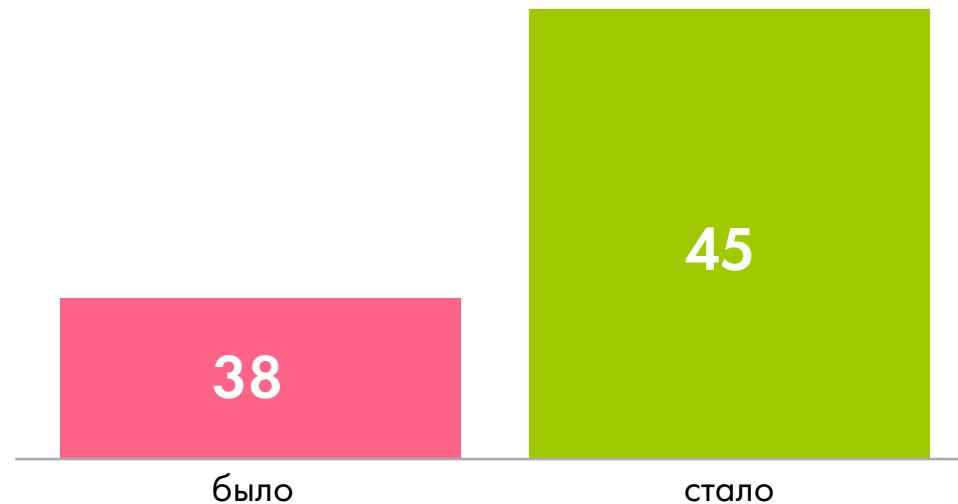
- Проработка потоков движения груза
- Изменение порядка хранения
- Создание и стандартизация рабочих мест сборщиков
- Визуализация
- Организация процесса обработки с учетом максимального КПД эксперта участка

Отработка гипотез.

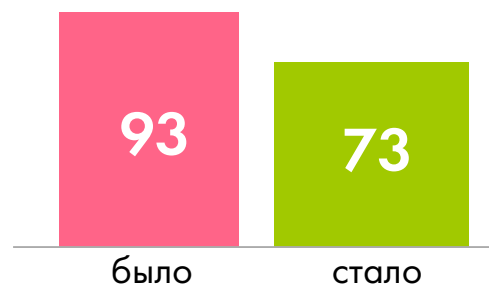
Корректировка графиков под производительность



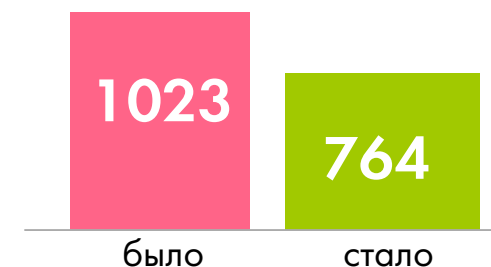
Среднее количество посылок на человека в час



Люди (* в среднем в смену, кол-во)



Человеко-часы (* в среднем в смену)



Что взяли в работу



Упорядочили хранение и сократили пробеги
сотрудников на участке расходных материалов



Перестроили потоки обработки
проблемного груза
с целью максимальной производительности эксперта



Внедрили инструменты малой механизации
на участке сортировки и этапе консолидации



Применили инструменты визуализации



Скорректировали графики работы
сотрудников

Малая механизация



Инженерные решения для удобства



Проект «Спасибо»



Я керамист, и мои работы очень хрупкие. Поэтому заказы своим клиентам всегда отправляю с Vohberry.

Спасибо, что так бережно относитесь к моим посылкам. Ведь я доверяю вам очень ценное.



Переживали за доставку посылки (электроника), но всё прошло отлично. Посылка пришла без повреждений. Службой Vohberry мы довольны. **Спасибо, что осторожно и бережно доставляете товары.** Когда вещь дорогая, реально переживаешь, как доедет. **А вам можно доверять.**

Итоги и выводы

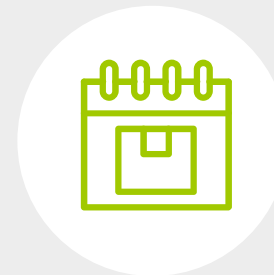
Производительность терминала повысилась
на 20% за 6 месяцев в 2023



Расчет трудозатрат
и временных рамок



Оптимальная
производительность



Лимит
производительности



Андрей Соколов

